

Hello  
SUMMER



# NH농협생명 농협레터



## CONTENTS

- 2p 핑크케어NH건강보험(무배당)
- 6p 투스텝NH종신보험  
(해약환급금일부지급형, 무배당)\_2507
- 8p 주요급부별 가입한도
- 9p 가입설계동의 매뉴얼
- 11p 7월 영업일정표

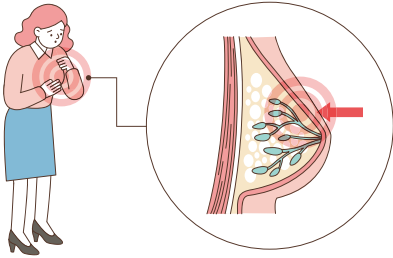


※ 심의번호 : 준법(상품교육)202506-008

※ 본 자료는 사내 교육용이므로 외부에 배포  
또는 고객에게 제시할 수 없습니다.

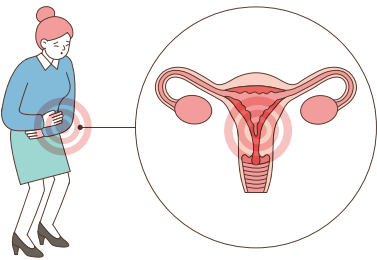


# 핑크케어 NH건강보험 | 무배당 |



## 주계약만으로 초기이외유방암 진단시 최대 1억원

‘초기 유방암’ 진단 확정 없이 ‘초기이외 유방암’으로 최초 진단확정 시  
(주계약 세부보장가입금액 2,000만원 기준, 최초 1회 한)



## 여성생식기암 진단 시 최대 1억원 지급

(주계약 세부보장가입금액 2,000만원 기준, 최초 1회 한)

## 진단과정부터 수술까지 단계별 보장 (해당 특약 가입시)

### 보장단계 1

암 진단과정에서 유방바늘생검조직  
병리진단, 갑상선바늘생검조직병리  
진단 시 진단자금 지급



(유방케어치료특약(무배당)\_F, 갑상선케어치료특약(무배당)\_F 가입시)

### 보장단계 2

유방암, 여성생식기암, 갑상선암  
진단 시 진단금 지급



(주계약 및 갑상선케어치료특약(무배당)\_F 가입시)

### 보장단계 3

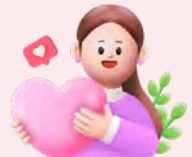
암 치료단계에서 유방·자궁  
절제수술자금, 자궁 및 난소 특정  
로봇수술자금 지급



(유방케어치료특약(무배당)\_F, 생식기케어치료특약(무배당)\_F 가입시)

### 보장단계 4

치료 후 유방재건수술자금 지급



(유방케어치료특약(무배당)\_F 가입시)

※ 상기 언급된 보장단계별 가입 필요한 특약은 상이하며, 지급제한 사유 등 지급과 관련한 상세내용은 약관을 참조하시길 바랍니다.

# 핑크케어 NH건강보험 | 무배당 |



## 임신을 위한 **인공수정·체외수정 치료자금** 보장과 **출산 후 1년간 납입면제서비스** 혜택까지!

(일정 요건 충족 시)

난임치료를 위한 인공수정·체외수정치료자금 보장(난임치료특약(기혼자용)(갱신형,무배당)\_F 가입 시)

보험기간, 보험료 납입기간, 가입나이

구분		보험기간	납입기간	가입나이
1종 (기본형)	최초계약	3년 만기	전기납	20세~45세
	갱신계약	3년~1년만기		23세~(48세-보험기간)
2종 (임바로보장형)	최초계약	3년 만기	전기납	20세~45세
	갱신계약	3년~1년만기		23세~(48세-보험기간)

### 보장내용

기준 : 가입금액 100만원

급부명	지급금액
인공수정 치료자금 <sup>1)</sup>	100만원
체외수정 치료자금 <sup>2)</sup>	300만원

- 1) 피보험자가 이 특약의 보험기간 중 '난임치료 보장개시일' 이후에 '급여 난임'으로 진단이 확정되고 '급여 인공수정치료'를 받았을 때 (다만, 최초 1회에 한함)
  - 2) 피보험자가 이 특약의 보험기간 중 '난임치료 보장개시일' 이후에 '급여 난임'으로 진단이 확정되고 '급여 체외수정치료'를 받았을 때 (다만, 최초 1회에 한함)
- '난임치료 보장개시일'은 최초계약의 경우 그 날을 포함하여 1년이 지난 날의 다음 날로 하며, 갱신계약의 경우 갱신일로 합니다.

### 국내 난임 환자 현황

#### 난임 환자 수



여성

16만1,391명

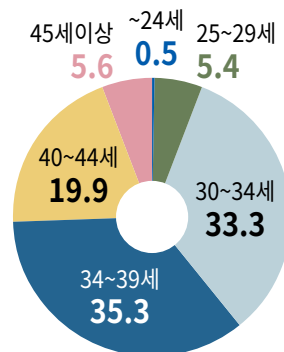
남성

8만9,782명

전체 25만1,173명

(자료: 국민건강보험공단) \*2023년 기준

#### 연령대별 (단위: %)



#### 난임 시술 환자 수



13만8,955명

# 핑크케어 NH건강보험 | 무배당 |



## 보험료 예시

※ 단, '2종(암바로보장형)'은 '암'과 관련한 급부에 대해 감액 및 면책이 없는 형으로써 당사 암 보험상품을 1년 이상 유지한 기가입자에 한하여 가입 가능하며, 자세한 사항은 회사가 정한 방법을 따릅니다.

### 주계약

[기준 : 가입금액 1,000만원, 100세만기, 20년납, 여자, 월납, 단위: 원]

구 분	1종(기본형)			2종(암바로보장형)		
	40세	50세	60세	40세	50세	60세
1형(간편가입형)	28,700	24,500	19,500	29,000	25,200	20,100
2형(일반가입형)	22,600	19,400	15,600	22,900	19,800	16,000

※ '암'(기타피부암, 갑상선암 및 대장점막내암 제외)으로 진단확정시 주계약, 특약 모두 차회 이후의 보험료 납입이 면제 됩니다.

### 유방케어치료특약(무배당)\_F

[기준 : 가입금액 1,000만원, 100세만기, 20년납, 여자, 월납, 단위: 원]

구 분	1종(기본형)			2종(암바로보장형)		
	40세	50세	60세	40세	50세	60세
1형(간편가입형)	3,200	2,200	1,400	3,300	2,200	1,400
2형(일반가입형)	2,400	1,600	1,100	2,400	1,700	1,100

### 자궁내막증진단특약(무배당)\_F

[기준 : 가입금액 1,000만원, 100세만기, 20년납, 여자, 월납, 단위: 원]

구 분	20세	30세	40세	50세
1형(간편가입형)	2,300	2,600	2,300	1,300
2형(일반가입형)	1,900	2,100	1,900	1,100

### 생식기케어치료특약(무배당)\_F

[기준 : 가입금액 1,000만원, 100세만기, 20년납, 여자, 월납, 단위: 원]

구 분	40세	50세	60세
1형(간편가입형)	2,400	1,800	1,300
2형(일반가입형)	1,900	1,500	1,100

# 핑크케어 NH건강보험 | 무배당 |



## 유방·생식기질환수술특약(무배당)\_F

[기준 : 가입금액 1,000만원, 100세만기, 20년납, 여자, 월납, 단위: 원]

구 분	40세	50세	60세
1형(간편가입형)	2,100	1,100	600
2형(일반가입형)	1,400	700	400

## 갑상선케어치료특약(무배당)\_F

[기준 : 가입금액 1,000만원, 100세만기, 20년납, 여자, 월납, 단위: 원]

구 분	1종(기본형)			2종(암바로보장형)		
	40세	50세	60세	40세	50세	60세
1형(간편가입형)	5,200	4,500	3,400	5,300	4,600	3,400
2형(일반가입형)	3,600	3,000	2,200	3,600	3,000	2,200

## 난임치료특약(기혼자용)(갱신형,무배당)\_F

[기준 : 가입금액 100만원, 3년만기, 전기납, 여자, 월납, 단위: 원]

20세	30세	40세
1,480	4,680	2,070

※ 난임치료특약(기혼자용)(갱신형,무배당)\_F 는 2형(일반가입형)만 가입 가능합니다.

**출산 후 1년 보험료  
납입면제서비스로  
출산 1회당  
1년간 납입면제 가능!**

※ 보험계약일로부터 그 날을 포함하여 1년이 지난 날의 다음날 이후 출산하고 출산일로부터 1년 이내에 신청한 경우에 한함



# 투스텝 NH종신보험 | 해약환급금 일부지급형 | 무배당 | 2507



## 상품 주요 특징

### 라이프스타일에 맞춘 **2단계 납입방식**

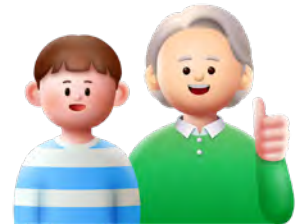
구분	보험료 납입기간		
		제1납기	제2납기
1종(해약환급금일부지급형 I)	7년납	3년	4년
2종(해약환급금일부지급형 II)	10년납	5년	5년
	12년납	6년	6년

제2납입기간에는  
제1납입기간 월납 보험료의  
20% 수준의 보험료만 납입!



### 최저·최대 가입나이

구분	최저가입나이		최대가입나이	
	일반가입	간편가입	일반가입	간편가입
7년납	만15세	20세	75세	72세
10 · 12년납			(80세-납입기간)	



### 보험료 납입완료 계약 **납입완료보너스, 장기유지보너스 적립**

구분		보험료 납입기간 종료시점	10년 경과시점
1종(해약환급금일부지급형 I)	7년납	주계약 총납입 기본보험료 X 33.0%	주계약 총납입 기본보험료 X 1.5%
2종(해약환급금일부지급형 II)	10년납 이상	주계약 총납입 기본보험료 X 20.0%	-

※ 주계약 총납입 기본보험료 = 주계약 기본보험료 X 12 X 보험료 제1납입기간(년수) + 주계약 최소보험료(기본보험료의 20%) X 12 X 보험료 제 2납입기간(년수)  
※ 감액 등에 따라 보험료가 변경되었을 경우 최종 변경된 보험료를 기준으로 적용합니다.  
※ 납입완료보너스, 장기유지보너스에 대한 자세한 사항은 약관 및 상품설명서를 참조하시기 바랍니다.

### 내가 낸 전환 전 주계약 보험료\* **노후자금으로 돌려주는 특약**

\* 전환 전 주계약 보험료란? 제1납입기간의 기본보험료

**노후자금 설계 전환시 행복자금 확정 지급**  
**이후 생존시 만기까지 생활자금 지급!**  
[노후자금설계전환특약(무배당) 생활자금형 전환시]

※ 자세한 사항은 약관 참고



※ 심의번호 : 준법(상품교육)202506-008

※ 본 자료는 사내 교육용이므로 외부에 배포 또는 고객에게 제시할 수 없습니다.

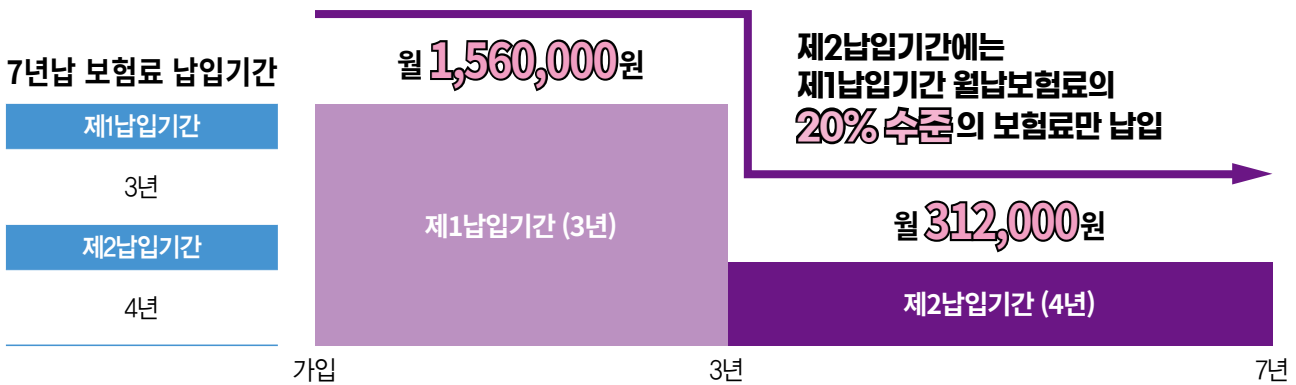
※ 해당 상품은 사망을 보장하는 종신보험으로 은행의 예·적금과는 다른 상품이며,  
저축·연금보험이 아님을 고객에게 안내해야 합니다.

# 투스텝 NH종신보험 | 해약환급금 일부지급형 | 무배당 | 2507



## 상품 주요 특징

## 라이프스타일에 맞춘 2단계 납입방식

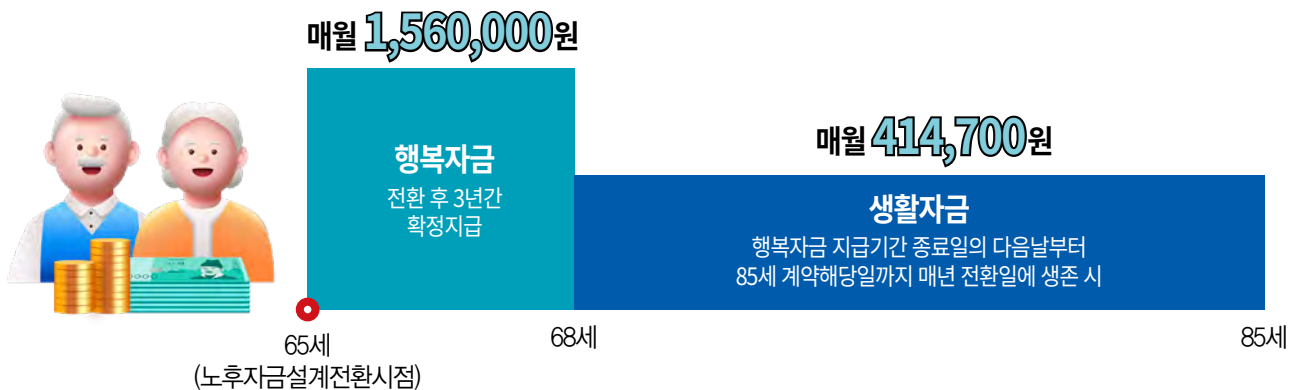


기준 : 남자 40세, 7년납, 1형(일반가입), 1종(해약환급금일부지급형 I), 가입금액 10,000만원

## 노후자금 설계특약으로 노후도 든든하게~

노후자금 설계 전환시 행복자금 확정 지급 이후 생존시 만기까지 생활자금 지급!

노후자금설계전환특약(무배당) 생활자금형 전환시



기준 : 남자 40세, 7년납, 1형(일반가입), 1종(해약환급금일부지급 I), 가입금액 10,000만원 / 생활자금형 85세 만기 기준

※ 노후자금설계전환은 보험료의 납입이 완료되고 가입 후 10년(다만, 사망보장형으로 전환하는 경우에는 5년)이상 경과된 계약이면서 노후자금설계전환 신청 당시 피보험자 나이가 45세 이상 80세 이하(전환전 주계약 가입연령이 35세 이하인 경우 45세 이상 70세 이하)인 경우에 전환이 가능합니다.

※ 심의번호 : 준법(상품교육)202506-008

※ 본 자료는 사내 교육용이므로 외부에 배포 또는 고객에게 제시할 수 없습니다.

※ 해당 상품은 사망을 보장하는 종신보험으로 은행의 예·적금과는 다른 상품이며, 저축·연금보험이 아님을 고객에게 안내해야 합니다.



# 주요 급부별 가입한도

**급부별 가입한도** : 회사가 보장하는 1인당 가입할 수 있는 최고 가입금액

구 분	일반사망 및 재해사망		장해	골절진단	간병인사용입원
	당사(간편가입)	타사합산			
비위험직	25억원(5억원)	40억원	14억원	60만원	· 70세 이하 : 20만원 · 71 ~ 80세 : 10만원
위험4급	20억원(5억원)	30억원	12억원		
위험3급	10억원(5억원)	20억원	10억원	20만원	
위험2급	3억원(3억원)	6억원	5억원		
위험1급	1.5억원(1.5억원)	5억원	2억원	가입불가	

※ 간병인사용입원특약은 기존 간병인지원입원특약 가입자 추가가입 제한

구 분	재해수술	질병수술 (간편가입)	재해입원		질병입원	
			당사(간편가입)	타사합산	당사(간편가입)	타사합산
비위험직	100만원	30만원 (30만원)	10만원(5만원)	10만원	10만원 (5만원)	10만원
위험4급						
위험3급	60만원		8만원(5만원)	8만원		
위험2급	30만원		7만원(4만원)	7만원		
위험1급	가입불가		가입불가	가입불가		

※ 실손가입자는 미가입자 한도에서 일반은 3만원, 간편은 2만원 차감

암진단		특정암 진단	암통원 (상급종합병원 암통원 포함)	LTC진단 (간편가입)
일반가입	간편가입			
60세 이하 : 2억원 61세 이상 : 8천만원 (61세 이상은 간편가입과 합산)	5천만원	3천만원	암통원 6만원(실손가입자 4만원) 상급종합병원암통원 10만원 (실손가입자 7만원)	1.5억원 (9천2백만원)

※ 타사합산 : 암진단 최대 3억원, LTC진단 최대 2억원

※ LTC진단 + 중증이상 장기요양재가시설급여 + 경증이상 재가시설급여 합산한도 = 2억원

뇌출혈진단·급성심근경색증진단		뇌혈관질환진단·허혈성심질환진단 (간편가입)	경도치매진단
일반가입	간편가입		
1억원	· 60세 이하 : 4천만원 · 61세 이상 : 3천만원	· 60세 이하 : 4천만원(2천만원) · 61세 ~ 70세 : 1천만원(1천만원) · 71세 ~ 80세 : 4백만원(4백만원)	500만원

※ 심의번호 : 준법(상품교육)202506-008

※ 본 자료는 사내 교육용이므로 외부에 배포 또는 고객에게 제시할 수 없습니다.

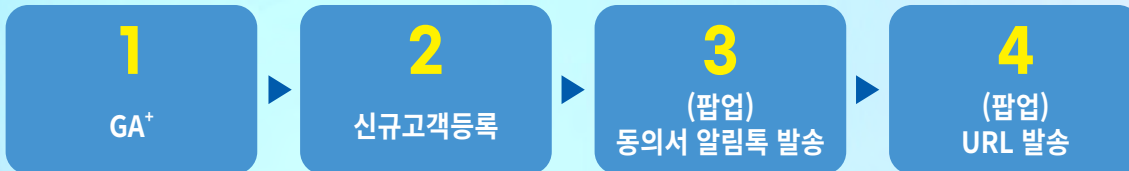




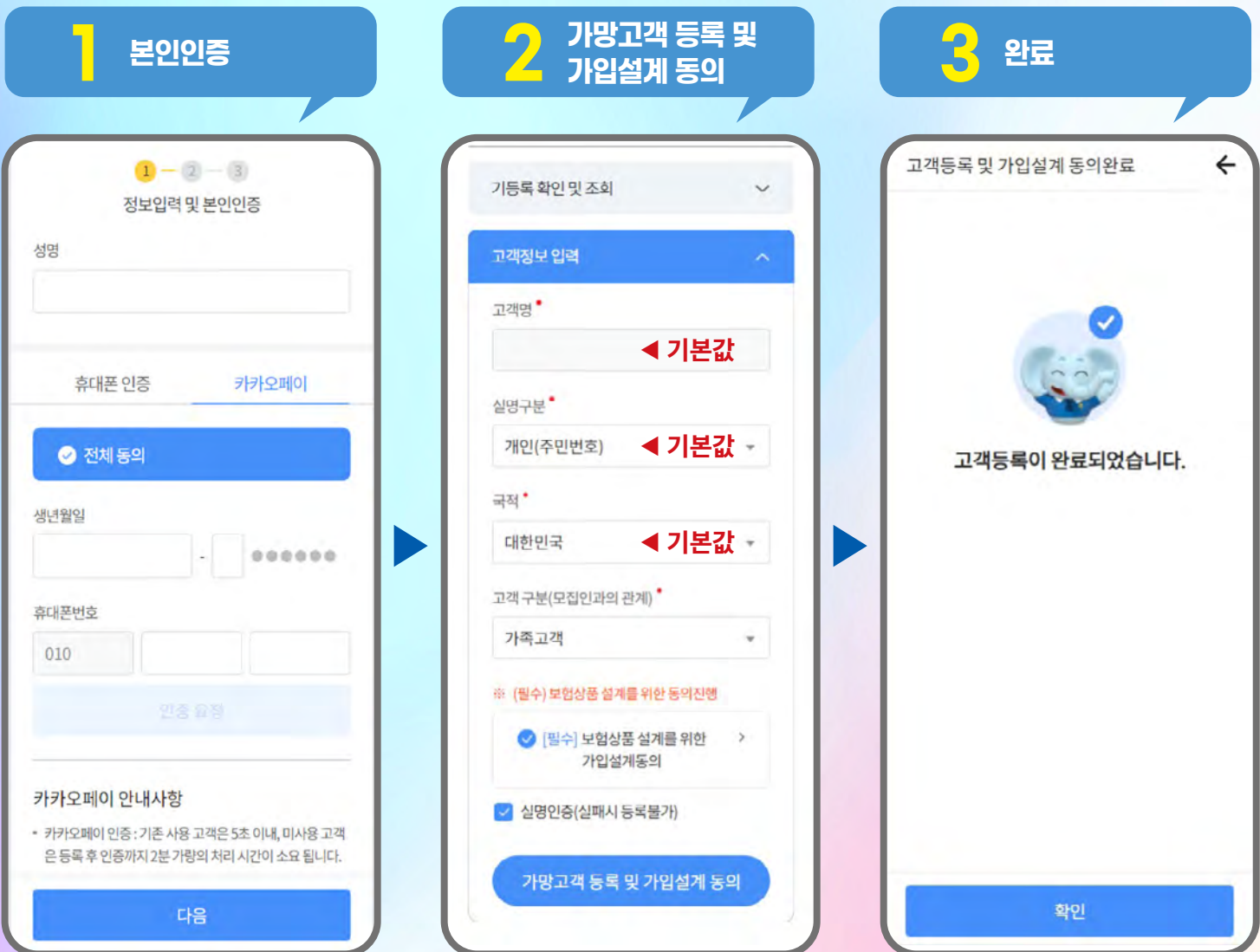
# 가입설계 동의 매뉴얼 알려드립니다!

## 1. 가입설계 동의 알림톡 발송

### 시스템 접속 경로



## 2. URL 수신 후 고객 셀프 등록 절차



휴대폰 인증 / 카카오페이 중 택1

대상고객 주민번호 입력 후 '고객구분' 만 입력하면 끝!

※ 심의번호 : 준법(상품교육)202506-008

※ 본 자료는 사내 교육용이므로 외부에 배포 또는 고객에게 제시할 수 없습니다.



# 아끼는 사람도, 소중한 나도 한삼인으로 챙기세요!

아끼는 가족, 친구, 이웃을 챙길 때  
소중한 나 자신을 챙겨야 할 때  
농협홍삼 한삼인이 있습니다.

행복한 삶은 건강한 삼으로 시작됩니다.  
건강한 삼, 한삼인으로 챙기세요!



## 홍삼정프라임S

한삼인만의 저온농축방식 노하우로  
6년근 홍삼만을 진하게 농축시킨 100%  
홍삼농축액 제품입니다.



## 진홍삼스틱

홍삼칩이 함유되어 씹는 재미와 향미를 살리고  
홍삼추출액과, 인삼열매, 벌꿀등이 함유된  
건강기능식품입니다.



## 홍삼진굿데이스틱

국내산 6년근 홍삼농축액과 지황, 천궁,  
녹용 등을 담은 대보농축액의 쌉싸름한  
맛과 시양벌꿀이 함유된 스틱제품입니다.

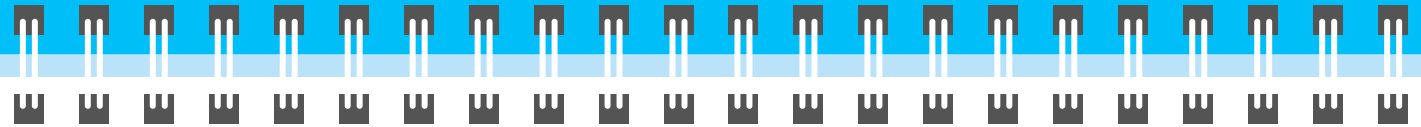
※ 심의번호 : 준법(상품교육)202506-008

※ 본 자료는 사내 교육용이므로 외부에 배포 또는 고객에게 제시할 수 없습니다.

# 7

## 7월 영업일정표

신계약 마감 시간 종이청약 전산 수금마감 : 20시(마지막 영업일) / 전자청약 즉시출금 : 23시



일	월	화	수	목	금	토
	30 1차 위촉 전산 및 서류마감	1 1차 해촉 전산 및 서류마감	2	3 1차 위촉일	4 1차 해촉일	5
6	7	8	9 2차 위촉 전산 및 서류마감	10 2차 해촉 전산 및 서류마감	11	12
13	14 2차 위촉일	15 2차 해촉일	16	17	18	19
20	21 3차 위촉 전산 및 서류마감	22 3차 해촉 전산 및 서류마감	23	24 3차 위촉일	25 3차 해촉일	26
27	28	29 수금이관 전산 및 서류마감	30 수금이관 처리일	31		

※ 심의번호 : 준법(상품교육)202506-008

※ 본 자료는 사내 교육용이므로 외부에 배포 또는 고객에게 제시할 수 없습니다.



본 자료는 **사내 교육용**이므로 외부에 배포 또는 고객에게 제시할 수 없습니다.



본 자료는 요약된 자료이므로 세부 내용은 상품설명서 및 약관을 참조하시기 바랍니다.



고객용 마케팅자료는 준법감시팀 승인을 받은 자료에 한하여 사용하시기 바랍니다.

※ 심의번호 : 준법(상품교육)202506-008

※ 본 자료는 **사내 교육용**이므로 외부에 배포 또는 고객에게 제시할 수 없습니다.

※ 제작 : GA사업부 계장 차가은(02-3786-7135)